

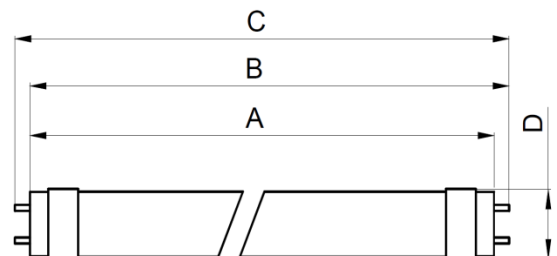


Multi Master EVG-Röhre

Artikelnummer	AT812M40149	AT812M50149	AT812M60149	AT815M40149	AT815M50149	AT815M60149
Abmessung (l,∅) in [mm]	1200 x 27,5			1500 x 27,5		
Sockel, Lampentyp	G13, T8					
Lichtfarbe	Neutralweiß	Tageslichtweiß	Kaltweiß	Neutralweiß	Tageslichtweiß	Kaltweiß
Farbtemperatur [K]	4000	5000	6500	4000	5000	6500
Lichtleistung [lm]	2500	2550	2600	3350	3400	3450
Effizienz [lm/W]	bis 138					
Ersatz für	36 W Leuchtstoffröhre			58 W Leuchtstoffröhre		
Nennleistung [W]	18			24		
Abdeckung	matt/diffus					
Abstrahlwinkel [°]	>150			>150		
Leistungsfaktor (cos φ)	0,96					
Energieeffizienzklasse	A++					
Farbwiedergabe Ra/CRI	>80 (SDCM max.5)					
Nennspannung/ Frequenz [V/Hz]	220 - 240 (AC) / 50					
Nennstrom [A]	0,08			0,10		
Dimmbar	Nein					
Notstromfähigkeit	Bei 230 V (DC)					
Schutzart	IP 20					
Garantie	5 Jahre					
Nennlebensdauer [h]	50.000					
Anlaufzeit [s]	<1					
Material, Gehäusefarbe	Polykarbonat, weiß					
Kompatibilität	EVG (gemäß Liste), direkt an 230 V (AC/DC)					
Besonderheiten	Sicherheitsschalter zum Schutz gegen zufälliges Berühren aktiver Teile gemäß DIN EN 62776-8					
Prüfzeichen	TÜV, CE, RoHS					
Lieferumfang	EVG LED-Röhre, Datenblatt mit Installationshinweisen					

Abmessungen

Länge [mm]	A [mm]	B [mm]	C [mm]	D [mm]
1200	1199.4	1206.5	1213.6	27.5
1500	1500.0	1507.1	1514.2	27.5



Sicherheitshinweise



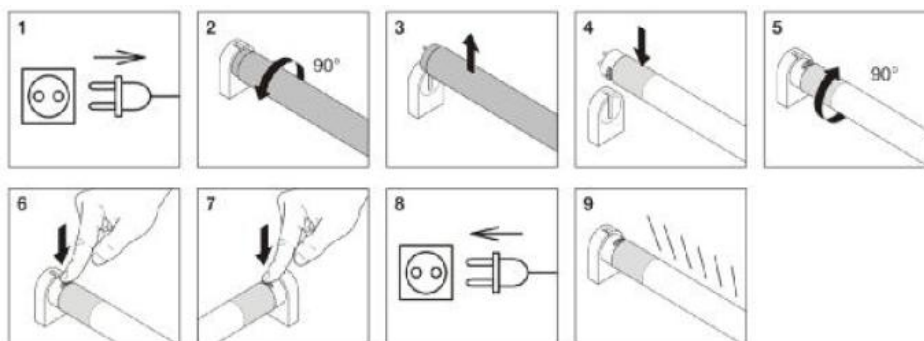
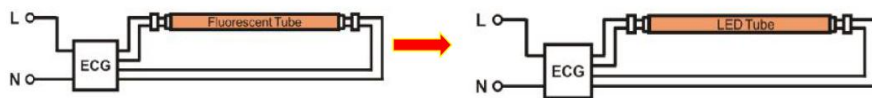
Installation nur durch Personen mit einschlägigen elektrotechnischen Kenntnissen und Erfahrungen!

Durch unsachgemäße Installation gefährden Sie:

- Ihr eigenes Leben!
 - das Leben der Nutzer der elektrischen Anlage!
 - Mit einer unsachgemäßen Installation riskieren Sie schwere Sachschäden, z.B. durch Brand!
 - Es droht für Sie die persönliche Haftung bei Personen- und Sachschäden!
- Wenden Sie sich im Zweifelsfall an einen Elektrofachbetrieb!

Installationsanleitung

Vor der Installation der Röhre, muss die Kompatibilität des elektronischen Vorschaltgerätes mit der Antaris Multi Master Röhre überprüft werden.

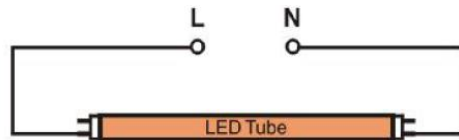


1. Stromversorgung abschalten und gegen Wiedereinschalten sichern!
2. Konventionelle Röhre aus der Arretierung lösen.
3. Konventionelle Lampe entfernen.
4. LED Röhre einsetzen
5. Röhre durch eine 90° Drehung arretieren
6. **Sicherheitsschalter an der Endkappe betätigen (muss deutlich einrasten).**
7. Zweiten Sicherheitsschalter betätigen
8. Stromversorgung einschalten.
9. Funktion überprüfen.

Direkter Anschluss an 230V (AC):

Nach folgendem Verdrahtungsbeispiel vorgehen.

Ein direkter Anschluss der Phase und des Neutralleiters an einer Seite, führt zu einem Kurzschluss.



Entsorgungshinweis:



Elektrische Geräte nicht im Restmüll, sondern immer im Sondermüll entsorgen. Bitte kontaktieren Sie örtliche Entsorgungsunternehmen für Informationen zu ordnungsgemäßer Entsorgung. Sollten elektrische Geräte auf Mülldeponien entsorgt werden, können umweltgefährdende Stoffe in das Grundwasser und somit in die Nahrungskette gelangen und Gesundheit und Wohlbefinden gefährden.

Hersteller:

ANTARIS LICHT, brand of JG special lights, Steinmauern (DE)

Steinäcker 4, 76479 Steinmauern

Handelsregister Mannheim HRB 726124 USt-IdNr.: DE308725446

vertreten d.d. Geschäftsführerin Jutta Gruber

ANTARIS LICHT

brand of JG special lights
Abhol- und Lieferadresse:
Neue Straße 29
76477 Elchesheim- Illingen

Telefon: 07245 - 8049 134
Fax: 07245 - 8049 132
Web: www.antaris-led.de
Email: info@antaris-led.de