



## YanLED ECO HighBay

Hochleistungs-LED Flächenstrahler, universell einsetzbar, variable Montagemöglichkeiten, langlebige Nichia LED Chips, Optional dimmbar 1-10V oder DALI oder Mobil-App, zahlreiche Tests zum Einsatz auch bei sehr hohen Anforderungen, z.B. Kran- und Hafenanlagen

Leistungsstufen: 220 / 280 / 350 Watt  $\pm 5\%$

LED Chip: Nichia

Lebensdauer: > 50.000 h (L80/B10)

Farbwiedergabe: CRI > 70

Lichtstrom: > 26.400 / > 33.500 / > 42.000 lm

Farbtemperatur: ca. 5.700 K

Treiber MeanWell HLG-Serie, 90-305 VAC

Umgebungstemperatur Betrieb:  $-40^{\circ}\text{C}$  ...  $+40^{\circ}\text{C}$

Abstrahlwinkel:  $12^{\circ}$ ,  $15^{\circ}$ ,  $30^{\circ}$ ,  $60^{\circ}$ ,  $80^{\circ}$ ,  $90^{\circ}$ ,  $110^{\circ}$

Schutzart: IP66

Abmessung: 439x260x172 mm (inkl. Bügel)

Gewicht: ca. 9,2 kg inkl. Treiber

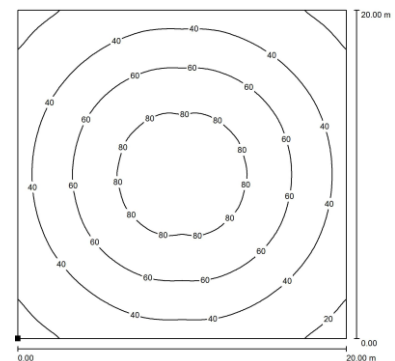
Farbe: weiß

Tests: 360 h Salzsprühstest, 3G Vibrationstest, > 62 m/s Windlasttest

Garantie: 3 Jahre

Made in Taiwan, CE, RoHS

Stand: 07/17, Alle Angaben ohne Gewähr



Lichtverteilung ECO 350 Watt mit  $30^{\circ}$  Abstrahlwinkel aus 25 mtr. Höhe

## C+R Automations- GmbH

Nürnbergener Straße 45  
90513 Zirndorf

Tel. +49 (0)911 656587-0  
Fax +49 (0)911 656587-99

E-Mail: [info@crautomation.de](mailto:info@crautomation.de)  
[www.crautomation.com](http://www.crautomation.com)

Änderungen vorbehalten