

FIELDLED II



LED2WORK
LED-LEUCHTEN MADE IN GERMANY

FIELDLED II

Die FIELDLED II eignet sich zur flächigen Ausleuchtung von großvolumigen Anlagen und Maschinen. Raue Produktionsumgebungen, beispielsweise in CNC-Fräsmaschinen, sind der FIELDLED II dabei gerade recht: Öl, Wasser, Späne, Kühlstoffe und Emulsionen – gegen diese Stoffe ist die Leuchte mit ihrem gefrosteten Hartglas und den Dichtungen aus Viton bestens gewappnet. Durch standardisierte Anschlüsse sowie Passform lässt sich die FIELDLED II in fast jeder Werkzeugmaschine einfach nachrüsten. Im Maschinenraum sorgt die FIELDLED II für eine homogene sowie flimmer- und blendfreie Ausleuchtung.

Robuste Bauweise

- Schutzart IPX9K, Schutzklasse III
- Ölresistent
- Optimal geschützt gegen Spanbeschuss durch gefrostete Hartglas-Abdeckung (5mm)
- Wärmeabfuhr über den Aluminiumgrundkörper nach hinten: Kühlstoffe und Emulsionen brennen nicht ein. Keine Verbrennungsgefahr für Anwender.

Wirtschaftlichkeit

- Besonders energieeffizient
- 60.000 Betriebsstunden (L70)
- Lebensdauer schaltungsunabhängig
- Keine Wartungszeiten

Optimale Beleuchtung

- Tageslichtweiß (5.200K - 5.700K)
- Ra 85
- Flimmerfreies Licht ohne UV- und IR-Anteil
- 120 Grad Abstrahlwinkel (weitstrahlend)
- Lichtaustritt über die gesamte Leuchtenbreite
- Homogene und blendfreie Ausleuchtung wird verstärkt durch eine matte Glasabdeckung

Eigenschaften

- Einfache Nachrüstung von Maschinen
- 24V DC Anschluss (Maschinenspannung) und M12 Sensorstecker
- Erhältlich in vier Längen:
280mm (20W / 1800 Lumen)
540mm (36W / 3240 Lumen)
790mm (56W / 5040 Lumen)
1040mm (72W / 6480 Lumen)

The FIELDLED II is suitable for planar illumination of high-volume installations and machinery. Harsh production environments, for example in CNC milling machines, are just the thing for the FIELDLED II: oil, water, shavings, coolants and emulsions – the luminaire with its frosted tempered glass and Viton seals is ideally suited to cope with these substances. Standardised connectors and fit mean the FIELDLED II can be simply retrofitted in almost any machine tool. In machine rooms the FIELDLED II provides homogenous and flicker and glare-free illumination.

Robust construction

- Protection type IPX9K, protection class III
- Oil-resistant
- Optimally protected against impact from shavings with frosted tempered glass cover (5mm)
- Heat dissipation backwards via the aluminium base body: coolants and emulsions are not baked in. No risk of burns for users.

Economic viability

- Particularly energy-efficient
- 60,000 operating hours (L70)
- Switching circuits do not affect the life span
- No maintenance periods

Optimal illumination

- Daylight white (5.200K - 5.700K)
- Ra 85
- Flicker-free light without UV and IR components
- 120 degree beam angle (wide beam)
- Light emission over entire luminaire width
- Homogenous and glare-free illumination intensified by a matt glass cover

Features

- Simple retrofitting of machinery
- 24V DC connection (machine voltage) and M12 sensor connector
- Available in four lengths:
280mm (20W / 1800 lumen)
540mm (36W / 3240 lumen)
790mm (56W / 5040 lumen)
1040mm (72W / 6480 lumen)



FIELDLED II

Aluminiumgehäuse
Aluminum housing

IPX9K
IPX9K

Gefrostetes Hartglas (5mm) - kein Blenden
Frosted hard glass (5mm) - no glare

Montagewinkel
Mounting bracket

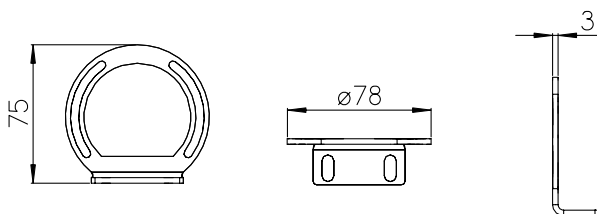
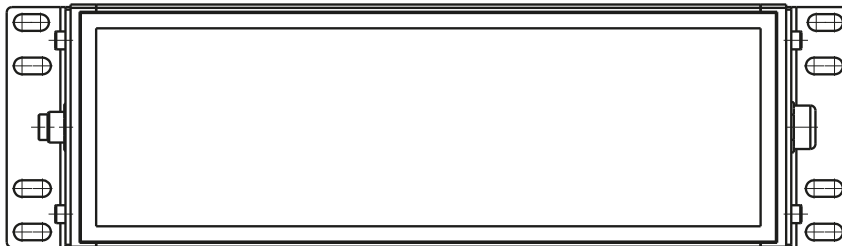
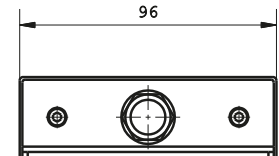
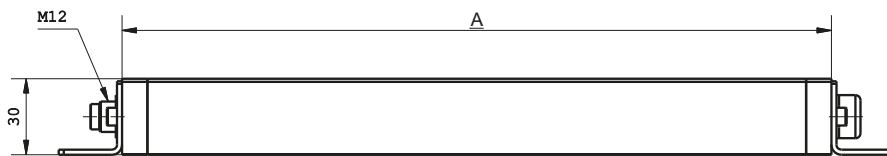
Im Lieferumfang enthalten
Included

V2A Winkel schwenkbar
V2A Mounting bracket slewable

Aufbauversion
Surface mounted version

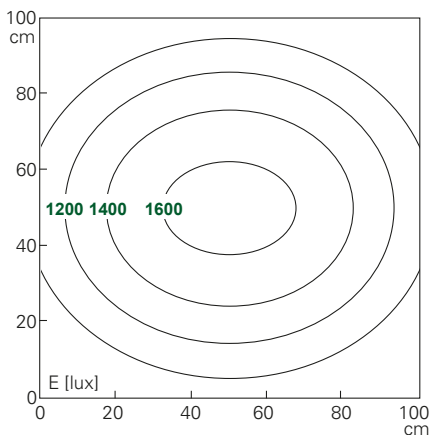


FIELDLED II



Optionales Zubehör / Optional accessories

FIELDLED II 540mm



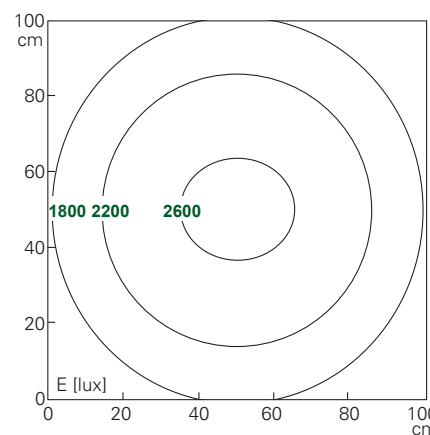
Abstand / Distance d=100 cm

$E_{\text{mittel}} = 1196 \text{ lux}$

$E_{\text{max}} = 1673 \text{ lux}$

$E_{\text{min}} = 613 \text{ lux}$

FIELDLED II 1040mm



Abstand / Distance d=100 cm

$E_{\text{mittel}} = 2091 \text{ lux}$

$E_{\text{max}} = 2679 \text{ lux}$

$E_{\text{min}} = 1256 \text{ lux}$

Art.Nr.	Beschreibung	Abmessungen	E_{max}	Optik	Power	Anschluss
113010-01	FIELDLED II	A = 280mm	> 1000 lux	120°	20 W	24V DC
113110-01	FIELDLED II	A = 540mm	> 1600 lux	120°	36 W	24V DC
113210-01	FIELDLED II	A = 790mm	> 2200 lux	120°	56 W	24V DC
113310-01	FIELDLED II	A = 1040mm	> 2600 lux	120°	72 W	24V DC

Zubehör FIELDLED

210200-03	FIELDLED V2A Winkel schwenkbar (Paar)
-----------	---------------------------------------

E_{max} = maximale Beleuchtungsstärke / Meßfeld 100 x 100cm / Abstand 100cm

E_{max} = maximum illuminance / measuring field 100 x 100cm / distance 100cm

FIELDLED II

Einbau-Version



CNC geeignet
100%
CNC approved

FIELDLED II

Einbau-Version

Die etablierte FIELDLED II LED Maschinenleuchte ist nun auch als Einbauvariante für Werkzeugmaschinen und für andere großvolumige Anlagen und Maschinen lieferbar. Raue Produktionsumgebungen, beispielsweise in CNC-Fräsmaschinen, sind der FIELDLED II dabei gerade recht: Öl, Wasser, Späne, Kühlstoffe und Emulsionen – gegen diese Stoffe ist die Leuchte mit ihrem gefrosteten Hartglas und den Dichtungen aus Viton® bestens gewappnet. Im Maschinenraum sorgt die FIELDLED II für eine homogene sowie flimmer- und blendfreie Ausleuchtung.

Robuste Bauweise

- Schutzart IPX9K, Schutzklasse III
- Ölresistent
- Optimal geschützt gegen Spanbeschuss durch gefrostete Hartglas-Abdeckung (5mm)
- Wärmeabfuhr über den Aluminiumgrundkörper nach hinten: Kühlstoffe und Emulsionen brennen nicht ein. Keine Verbrennungsgefahr für Anwender.

Wirtschaftlichkeit

- Besonders energieeffizient
- 60.000 Betriebsstunden (L70 / B10)
- Lebensdauer schaltungsunabhängig
- Keine Wartungszeiten

Optimale Beleuchtung

- Tageslichtweiß (5.200K - 5.700K)
- Ra 85
- Flimmerfreies Licht ohne UV- und IR-Anteil
- 120° Abstrahlwinkel (weitstrahlend)
- Lichtaustritt über die gesamte Leuchtenbreite
- Homogene und blendfreie Ausleuchtung wird verstärkt durch eine matte Glasabdeckung

Eigenschaften

- Einfache Nachrüstung von Maschinen
- 24V DC Anschluss (Maschinenspannung) und M12 Sensorstecker
- Erhältlich in vier Längen (=Länge Grundkörper):
300mm (20W) / 560mm (36W)
810mm (56W) / 1060mm (72W)

The FIELDLED II LED machinery luminaire has been successfully established and is now also available as an integrated version for machine tools or other high-volume installations and machinery. Harsh production environments, for example in CNC milling machines, are just the thing for the FIELDLED II: oil, water, shavings, coolants and emulsions – the LED luminaire with its frosted tempered glass and Viton® seals is ideally suited to cope with these substances. In machine rooms the FIELDLED II provides homogenous and flicker and glare-free illumination.

Robust construction

- Protection type IPX9K, protection class III
- Oil-resistant
- Optimally protected against impact from shavings with frosted tempered glass cover (5mm)
- Heat dissipation backwards via the aluminium base body: coolants and emulsions are not baked in. No risk of burns for users.

Economic viability

- Particularly energy-efficient
- 60,000 operating hours (L70 / B10)
- Switching circuits do not affect the life span
- No maintenance periods

Optimal illumination

- Daylight white (5.200K - 5.700K)
- Ra 85
- Flicker-free light without UV and IR components
- 120° beam angle (wide beam)
- Light emission over entire luminaire width
- Homogenous and glare-free illumination intensified by a matt glass cover

Features

- Simple retrofitting of machinery
- 24V DC connection (machine voltage) and M12 sensor connector
- Available in four lengths (=length basic body):
300mm (20W) / 560mm (36W)
810mm (56W) / 1060mm (72W)



FIELDLED II

Einbau-Version



IPX9K

Gefrostetes Hartglas
(5mm) - kein Blenden
*Frosted hard glass
(5mm) - no glare*

Aluminiumgehäuse
Aluminum housing

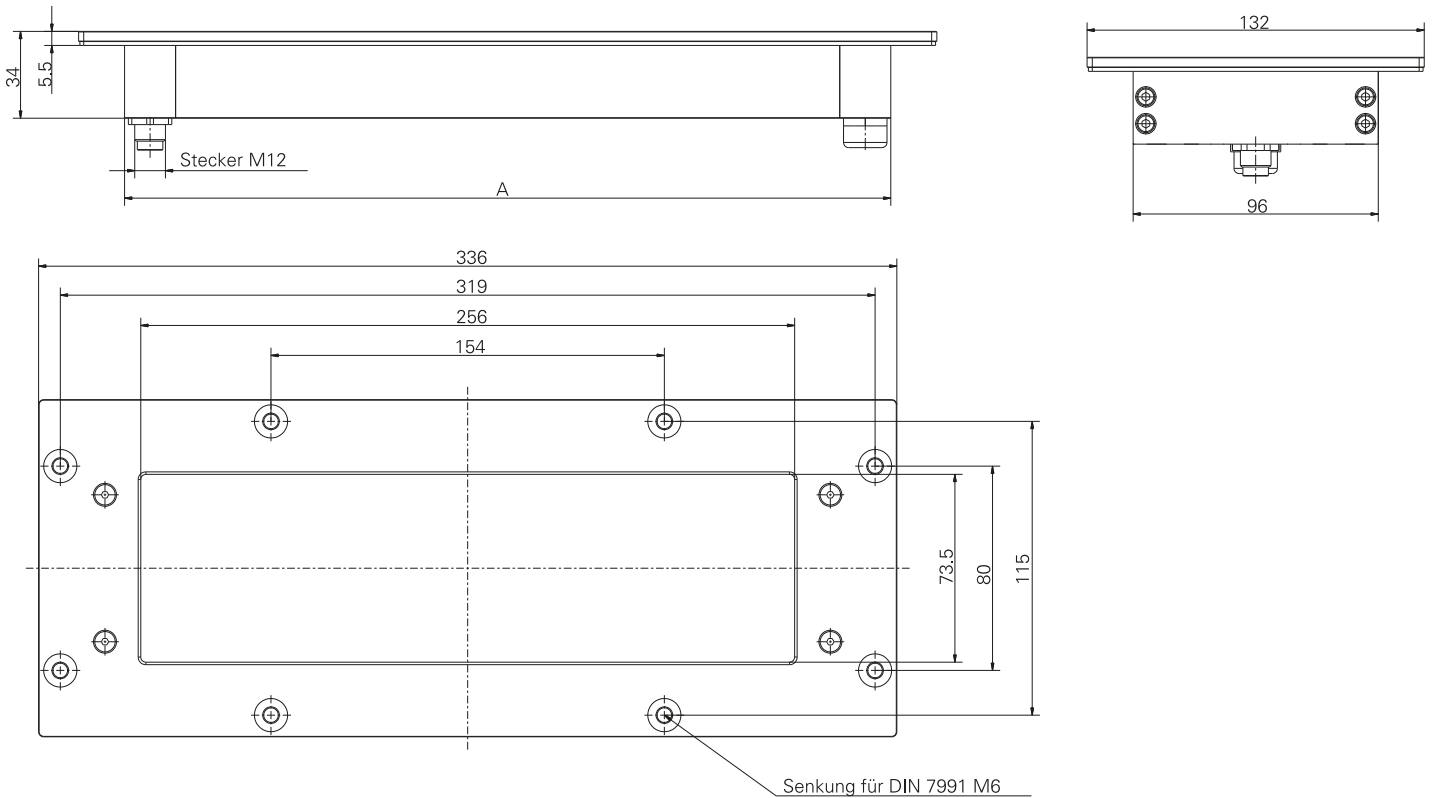
Ölresistent
Oil resistant

Einbau-Version
Integrated version

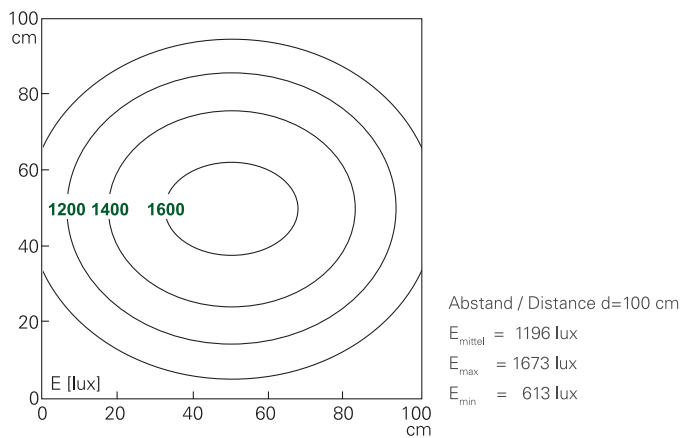


FIELDLED II

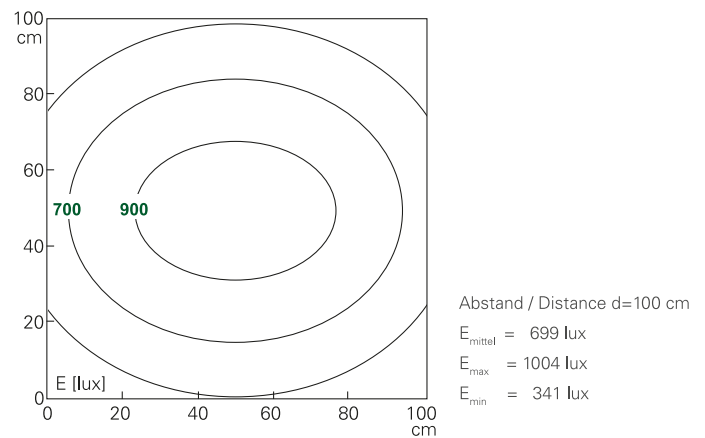
Einbau-Version



FIELDLED II Einbau-Version / integrated version 560mm



FIELDLED II Einbau-Version / integrated version 300mm



Art.Nr.	Beschreibung	Länge Grundkörper	Optik	Emax	Lumen	Power	Anschluss
113010-11	FIELDLED II Einbau-Version	A = 300mm	120°	>1000 lx	>1800 lm	20 W	24V DC
113110-11	FIELDLED II Einbau-Version	A = 560mm	120°	>1650 lx	>3200 lm	36 W	24V DC
113210-11	FIELDLED II Einbau-Version	A = 810mm	120°	>2200 lx	>5000 lm	56 W	24V DC
113310-11	FIELDLED II Einbau-Version	A = 1060mm	120°	>2650 lx	>6450 lm	72 W	24V DC

E_{max} = max. Beleuchtungsstärke / Messfeld 100 x 100cm
Abstand 100cm

E_{max} = maximum illuminance / measuring field 100 x 100cm
distance 100cm

Netzteil für 110 - 240V AC ist nicht im Lieferumfang enthalten.

Power supply 110 - 240V AC is not included.

Ergänzende technische Informationen erhalten Sie auf den Datenblättern der Produkte unter www.led2work.de

Further technical informations are available on the datasheets of the products at www.led2work.de