

# Anleitung Adapterklemme 101606



## zur Umrüstung von Leuchten mit EVG auf 230 V AC Direktanschluss

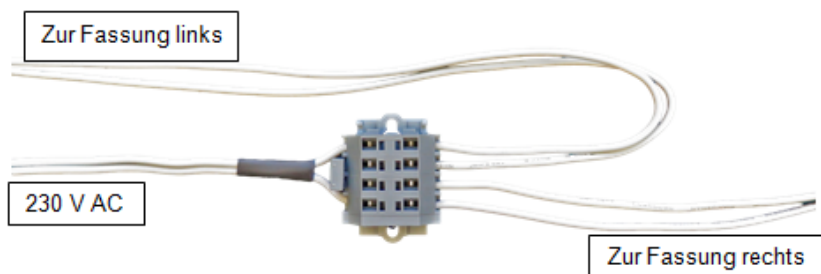
Diese Adapterklemme 101606 erleichtert die Umrüstung von Leuchten mit eingebautem EVG auf den Direktanschluss für LED-Röhren mit einseitiger Kontaktierung und integriertem Netzteil.

Üblicherweise finden sich diese EVGs in Langfeldleuchten für T5 oder T8 Leuchtstoffröhren. Zur Umrüstung auf moderne, energiesparende LED-Technik müssen die Fassungspaare (G5 oder G13) in der Leuchte neu verkabelt und das vorhandene EVG abgeklemmt werden. Mit der Adapterklemme 101606 geht das schnell, einfach und sicher.

Dies ist die übliche Original-Verdrahtung einer Leuchte für Leuchtstoffröhren:

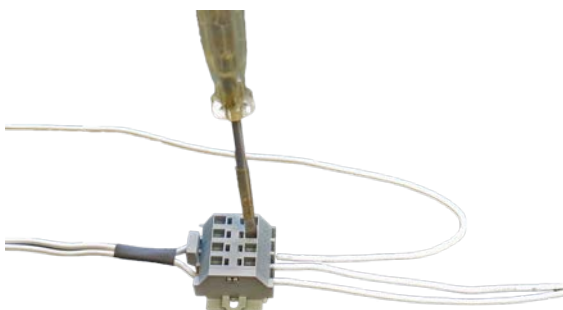


Anstelle des EVGs wird nun einfach die Adapterklemme 101606 angeschlossen:



Die Adapterklemme hat ein 70 cm langes Anschlusskabel, das an die 230 VAC Leuchtenklemme angeschlossen wird. Somit entfällt die bei einer Umverdrahtung oft nötige Verlängerung der internen Leuchtenkabel.

Um die 4 Kabel in den Adapter einzusetzen benutzt man einen kleinen Schraubendreher oder Spannungsprüfer, mit dem die Klemmfedern von oben gedrückt werden. Dann führt man das abisolierte Kabelende (Draht oder Litze) in den Klemmblock ein. Die Rückseite des Adapters hat ein Klebepad. Ziehen Sie nach der Verkabelung die Schutzfolie ab und kleben den Adapter passend in die Leuchte.



### Hinweise:

Alle Elektroarbeiten dürfen nur von geschultem Fachpersonal durchgeführt werden. Elektroarbeiten ausschließlich bei spannungsfrei geschalteten Zuleitungen. Es sind die üblichen Sicherheitsvorschriften im Umgang mit Elektrizität zu beachten.

Durch den Umbau der Leuchte gehen Garantieansprüche und eventuelle Bauartzulassungen verloren.

Prüfen Sie zudem, ob die Fassungspaare noch einwandfrei sind. Defekte Fassungen müssen ausgetauscht werden.



ASMETEC GmbH – 67292 Kirchheimbolanden, - [www.asmetec-shop.de](http://www.asmetec-shop.de) – [info@asmotec.de](mailto:info@asmotec.de) – Tel: +49-6352-75068-0 – Fax: +49-6352-75068-29

Die vorstehenden Angaben basieren auf dem aktuellen Stand unserer Kenntnisse. Unsere Angaben enthalten keine Zusicherung von Eigenschaften. Die Verwendung unserer Produkte durch unsere Kunden unterliegt den verschiedensten Bedingungen, sodass kein Kunde von der Eigenprüfung der Verwendbarkeit unserer Produkte entbunden ist. Eine Haftung für Folgeschäden ist in jedem Fall ausgeschlossen. Für Schäden, die sich aus der Verwertung unserer Angaben ergeben, haften wir nur, wenn uns Vorsatz oder grobe Fahrlässigkeit nachgewiesen werden kann. Dieses Datenblatt ersetzt etwaige vorherige Datenblätter. ASMETEC, METODRILL, METOCHECK, METOCLEAN, METOLIGHT und METO sind eingetragene Marken der ASMETEC GmbH Anleitung Adapterklemme 101606.doc Nov-16, Version 1

**C+R Automations- GmbH**

Nürnberger Straße 45  
90513 Zirndorf

Tel. +49 (0)911 656587-0  
Fax +49 (0)911 656587-99

E-Mail: [info@crautomation.de](mailto:info@crautomation.de)  
[www.crautomation.com](http://www.crautomation.com)

Änderungen vorbehalten