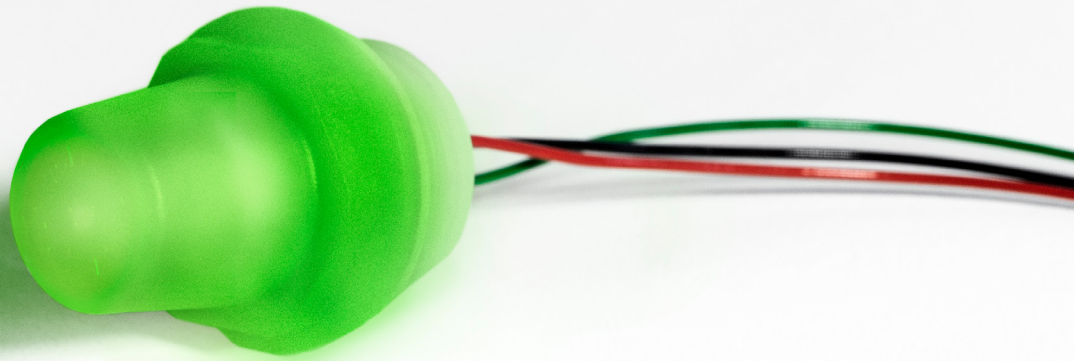


# UWT

LEVEL. UP TO THE MAX.



**6** YEARS  
GUARANTEE  
APPROVED  
QUALITY

## NivoLED® 9000

### SIGNALLAMPE FÜR EXPLOSIONSGEFÄHRDETE BEREICHE

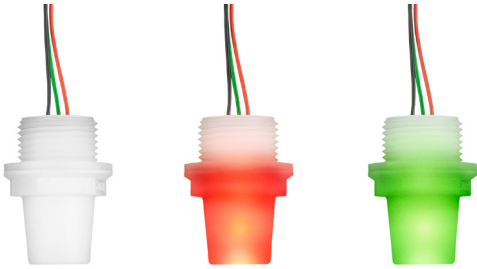
LED-Kontrollleuchte mit zweifarbiger Schaltbarkeit und 360°-Sichtbarkeit für zuverlässige Füllstandvisualisierung und Statusanzeigen im Ex-Bereich. Die hohe Leuchtkraft sorgt für gute Erkennbarkeit auch aus großer Entfernung. Kompatibel mit Grenzstandsensoren, Relais- und Transistorausgängen und einfach in Schaltschränke sowie Prozessanlagen integrierbar.



# NivoLED® 9000®

- Gut sichtbare Zustandsanzeige für Sensoren und technische Geräte in explosionsgefährdeten Bereichen (Zone 21 | Cl. II, III / Div. 1) und (Zone 2 | Cl. I / Div. 2)
- Einfache Integration in bestehende Sensoren und Komponenten
- Energieeffizient durch geringen Verbrauch und lange Lebensdauer

NL 9000 LED-Kontrolllampe  
Standardfarben weiß (kein Signal),  
Signalfarben rot und grün



Einfache Integration mit vielseitigen  
Einsatzmöglichkeiten:



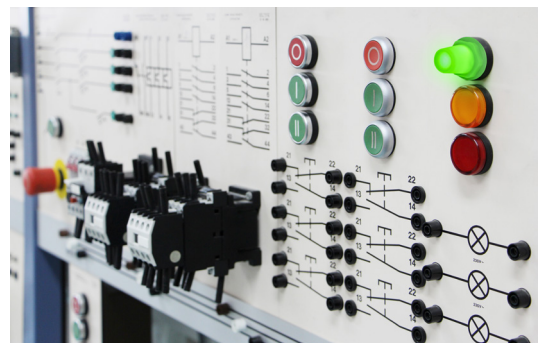
Sensoren

## TECHNISCHE DATEN

Gehäusematerial	PVDF
Schutzklasse	IP 66, NEMA Type 4X
Umgebungstemperatur	-40 °C .. +60 °C   -40 °F .. +140 °F
Anschlussgewinde	M20x1,5; NPT ½"
Anschlussspannung	20 .. 30V DC 90 .. 127V AC 50-60Hz 195 .. 253V AC 50-60Hz
Anschlussleistung	0,3 W (20-30V DC-Version) 1,5 VA (90-127V 50-60Hz-Version) 3 VA (195-253V 50-60Hz-Version)
Leuchtfarben	Rot, Grün
Ex Kennzeichnung	Ex tb (Zone 21   2D   Db)   DIP (Cl. II, III / Div. 1) Ex ec (Zone 2   3G   Gc)   NI (Cl. I / Div. 2)
Zulassungen	ATEX, IEC-Ex, cFMus



Schaltschränke

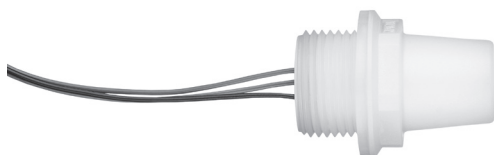


Bedienfelder

## Spezifikation

### Merkmale

- LED Kontrolllampe
- Hohe Leuchtstärke, rundum sichtbar
- 2-farbig (rot/grün)
- ATEX, IEC-Ex, FM Zulassungen
- Geeignet zum Einbau in externe elektrische Betriebsmittel, die die entsprechenden Zulassungen erfüllen:
  - Einbau in Gehäuse Kabeleingang, Wand oder Deckel
  - Einbau in Schalttafeln oder Steuerschränke



### Technische Daten

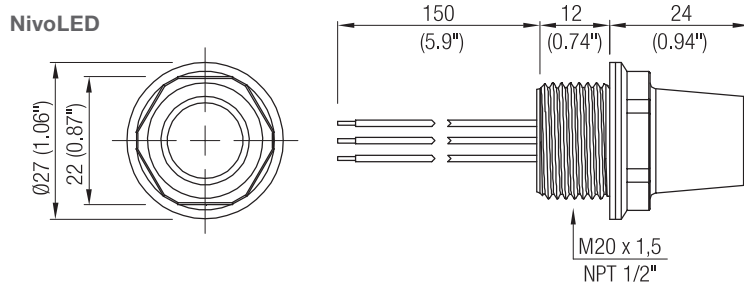
Anschlussspannung	20 .. 30V DC 90 .. 127V 50-60Hz 195 .. 253V 50-60Hz
Anschlussgewinde	M20 x 1,5 NPT 1/2" konisch ANSI B1.20.1
Leuchtfarben	Rot / grün
Material Gehäuse	PVDF
Material Flachdichtung	Silikon (für Anschlussgewinde M20 x 1,5)
Schutzart	IP66, Type 4X
Umgebungstemperatur	-40 .. +60°C (-40 .. +140°F)

### Zulassungen

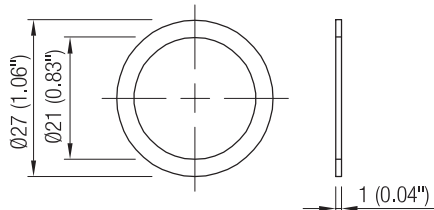
General Purpose	CE cFMus	EN 61010-1
Staubexplosions- gefährdete Bereiche	ATEX IEC-Ex cFMus	II 2D Ex tb IIIC T120°C Db Ex tb IIIC T120°C Db DIP Cl. II, III, Div. 1, Group E,F,G, T4A
Gasexplosions- gefährdete Bereiche	ATEX IEC-Ex cFMus	II 3G Ex ec IIC 120°C (T4) Gc Ex ec IIC 120°C (T4) Gc NI Cl. I, Div. 2, Group A-D, T4A
RoHS konform	Gemäß Richtlinie 2011/65/EU	

## Abmessungen / Elektrischer Anschluss

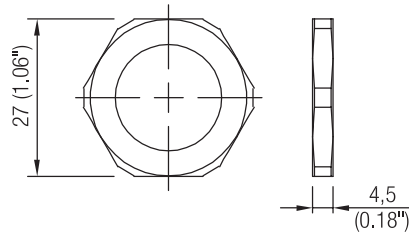
### Abmessungen



**Flachdichtung**  
 Für Anschlussgewinde M20 x 1,5

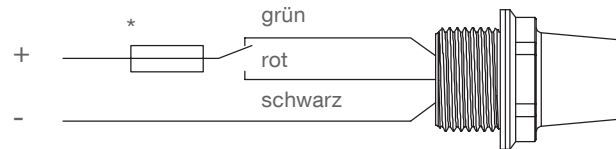


**Gegenmutter M20 x 1,5 Metall**  
 Zubehör, Artikelnummer: zu301004

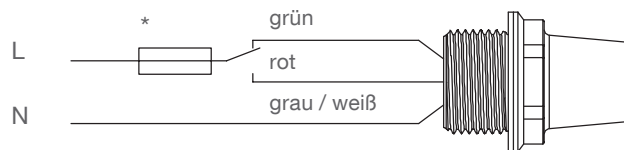


### Elektrischer Anschluss

**Version**  
 20 .. 30V DC



**Version**  
 90 .. 127V 50-60Hz  
 195 .. 253V 50-60Hz



\* Sicherung: max. 4 A, flink oder träge, HBC, 250 V

Litzenfarben:

Grün / rot entspricht der Leuchtfarbe

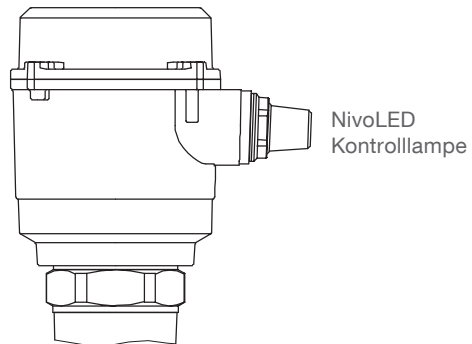
Grau bei Version 90 .. 127V 50-60Hz

Weiß bei Version 195 .. 253V 50-60Hz

## Einbau in einen Füllstand-Grenzschalter

---

Einbau in den Kabeleingang eines Füllstand-Grenzschalters



**Anschlusschema beim Einbau in die verschiedenen Serien von UWT Füllstand-Grenzschaltern:**  
Siehe externe Dokumentation "Stecker und Kontrolllampen - Anschlusschema"