

LED Stripe RGB 24W 24VDC CC

LED 3-CHIP Band/Stripe 24Vdc Flex 120 RGB gemeinsame Kathode



Allgemeine Daten

Art.Nr.:

CR-353524120CC

Produktmerkmale und -eigenschaften

RGB Flex 120 24 Vdc ermöglicht eine direkte Ansteuerung mittels SPS.

Anwendungsbeispiele

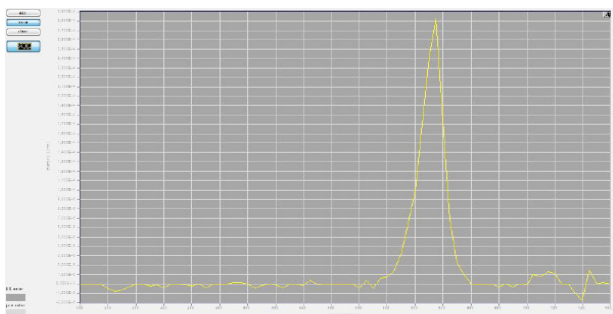
- Effektbeleuchtung
- Ausleuchtung von Maschinen, Zustands-Anzeigen, Pick to Light Lösungen

LED Stripe RGB 24W 24VDC CC

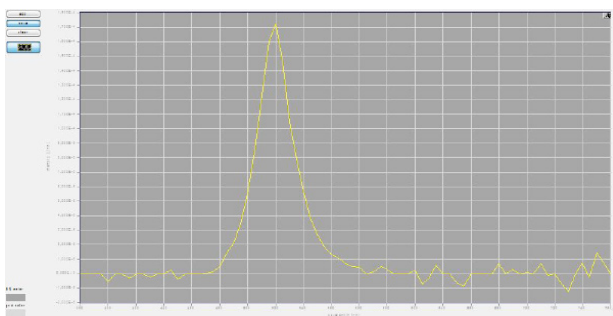
LED 3-CHIP Band/Stripe 24Vdc Flex 120 RGB gemeinsame Kathode

Spektrale Strahlungsverteilung

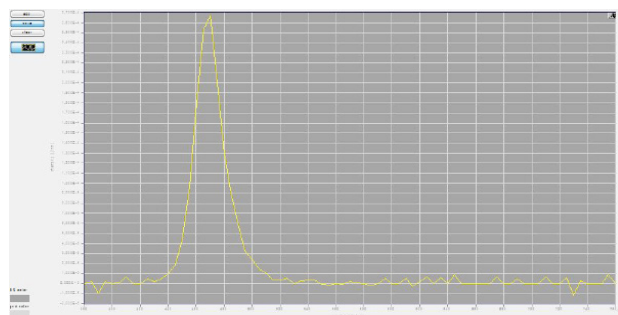
24 Vdc RGB Flex 120 Rot



24 Vdc RGB Flex 120 Grün



24 Vdc RGB Flex 120 Blau



LED Stripe RGB 24W 24VDC CC

LED 3-CHIP Band/Stripe 24Vdc Flex 120 RGB gemeinsame Kathode

TECHNISCHE DATEN

Elektrische Daten

Betriebsspannung:	24 Vdc
Nennstrom:	1 A/m
Nennleistung:	24,0 W/m
kWh / h je Meter:	24,0 kWh/1000 h
Bemessungsleistung:	24,0 W/m
Elektrischer Leistungsfaktor:	1
Effizienz:	35 lm/W

Lichttechnische Daten

Nomineller Nutzlichtstrom:	850 lm/m gesamt
	192 lm/m rot
	550 lm/m grün
Bemessungsnutzlichtstrom:	108 lm/m blau
	850 lm/m gesamt
	192 lm/m rot
Bemessungsspitzenlichtstärke:	550 lm/m grün
	108 lm/m blau
	270 cd/m gesamt
Entspricht der Helligkeit einer Standardlampe von:	61 cd/m rot
	175 cd/m grün
	34 cd/m blau
Lichtfarbe:	-
Farbwiedergabeindex RA:	RGB
Farbkonsistenz:	-
Abstrahlwinkel:	< 6
Bemessungshalbwertswinkel:	120°
Zündzeit:	120°
Anlaufzeit, 60% des Lichtstroms in:	< 0,5 s
Dimmbar:	sofort voller Lichtstrom
	ja, per PWM

Temperaturen

LED Stripe RGB 24W 24VDC CC

LED 3-CHIP Band/Stripe 24Vdc Flex 120 RGB gemeinsame Kathode

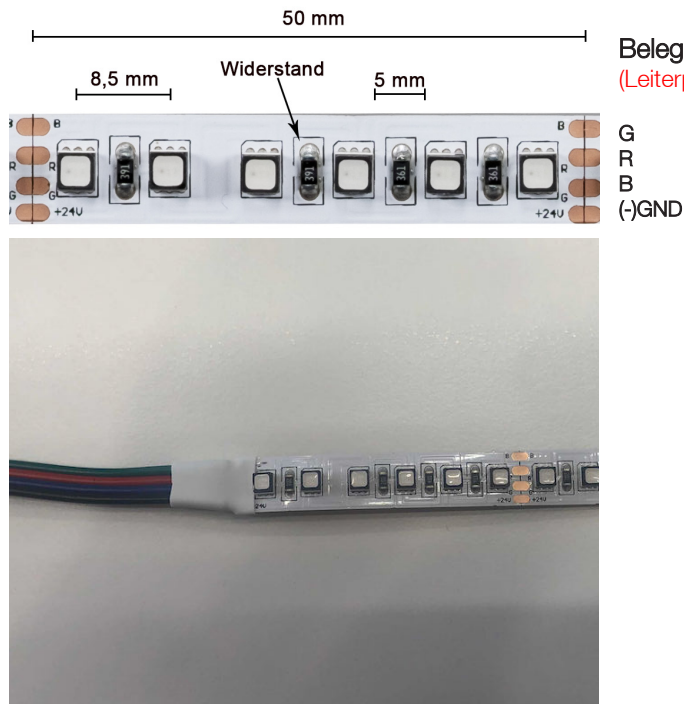
Betriebstemperatur:	55°C gemessen am TC-Punkt
Lagertemperatur:	-15 bis +40°C
Die Betriebstemperatur muss im thermisch eingeschwungenen Zustand (nach EN 60598-1) am TC-Punkt gemessen werden.	

Lebensdauer

Nennlebensdauer:	30.000 h
Bemessungslebensdauer:	30.000 h
Lampenlichtstromerhalt am Ende der Nennlebensdauer:	70%
Zahl der Schaltzyklen bis zum Ausfall:	> 1.000.000

Abmessungen

Länge x Breite x Höhe:	5000 x 10 x 3,3 mm
LED Abstand:	ca. 8,5 mm
LED Zwischenraum:	ca. 5 mm
kleinste teilbare Einheit:	50 mm mit 6 LEDs
maximal 5 m am Stück betreiben	
bestellbar bis zu 5 m am Stück	



Belegung geändert für 3x +24VDC Anschluss
(Leiterplattenbedruckung ist ungültig)

LED Stripe RGB 24W 24VDC CC

LED 3-CHIP Band/Stripe 24Vdc Flex 120 RGB gemeinsame Kathode

Sicherheitshinweise

Die Installation der LED-Leisten darf nur unter Beachtung aller gültigen Vorschriften und Normen durch eine zugelassene Elektrofachkraft erfolgen.

Lesen Sie sich vor Inbetriebnahme der LED-Technik das Datenblatt sorgfältig durch.

Polung beachten! Bei falscher Polung erfolgt keine Lichtemission.

Die Bauteile auf den LED-Leisten dürfen nicht mechanisch belastet werden.

Beachten Sie die maximale Leistung der Ihnen zur Verfügung stehenden Spannungsversorgung.

Die angegebene Versorgungsspannung darf nicht überschritten werden.

Es ist auf eine ausreichende Kühlung durch Aluminiumprofile zu achten! Eine Überschreitung der maximalen Betriebstemperatur wird die Lebensdauer reduzieren und zu einem vorzeitigen Ausfall führen. Beachten Sie hierzu den Punkt **Temperaturen**.

Achten Sie bei der Montage auf Maßnahmen gegen elektrostatische Entladung.

Schäden durch Kontakt mit Feuchtigkeit oder Kondenswasser werden nicht anerkannt.

Produktänderungen **erfordern** Rücksprache mit **der C+R Automation** Technik.

Aufgrund des komplexen Herstellungsprozesses von LEDs stellen die angegebenen Werte nur rein statistische Größen dar, die nicht zwingend den tatsächlichen Parametern jeder einzelnen LED, welche von den typischen Werten abweichen kann, entsprechen. Änderungen und Irrtümer vorbehalten. Vergewissern Sie sich, dass Sie immer den neuesten Stand verwenden.

C+R Automations- GmbH ist nicht verantwortlich für Schäden oder Unfälle, die durch fehlerhaftes Anschließen oder unsachgemäßem Gebrauch des Artikels entstehen. Änderungen und Irrtümer vorbehalten.

LED U-Profil AL-PU6 17mm mit Abdeckung 1m

Artikelnummer: CR-945776



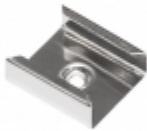
Technische Daten:

Maße (LxBxH) in mm: 1000 x 17 x 13

Innenmaß in mm: 12,5

Aluminium-Montageklammer für LED Aluminium Kühlprofil AL-PU1+6

Artikelnummer: CR-9451768



Technische Daten:

Farbe: silber

Material: Aluminium

Maße (L x B x H in mm): 20 x 18 x 7