

LED-Schaltschrankleuchten LLE-400 und LLE-700

LED Enclosure Lighting LLE-400 and LLE-700



- Hochvolt-LED-Technik, Anschluss an 230V AC
- 2 Varianten: mit Bewegungsmelder oder Türeendschalter
- mit 230V Steckdose und Schalter
- passend für Schaltschränke ab 500 mm Breite
- Steckverbindungen für Netzkabel und Verbindungskabel
- High.voltage LED technology, for 230V AC supply
- 2 versions: with motion detector or door position switch
- with 230V plug socket and switch
- suitably for enclosures starting from 500 mm width
- plug connections for mains cable and connection cable

Typenübersicht / Type Overview		
Länge Length	mit Bewegungsmelder with motion detector	mit Türeendschalter with door position switch
400 mm	LLE-400-B	LLE-400-S
700 mm	LLE-700-B	LLE-700-S

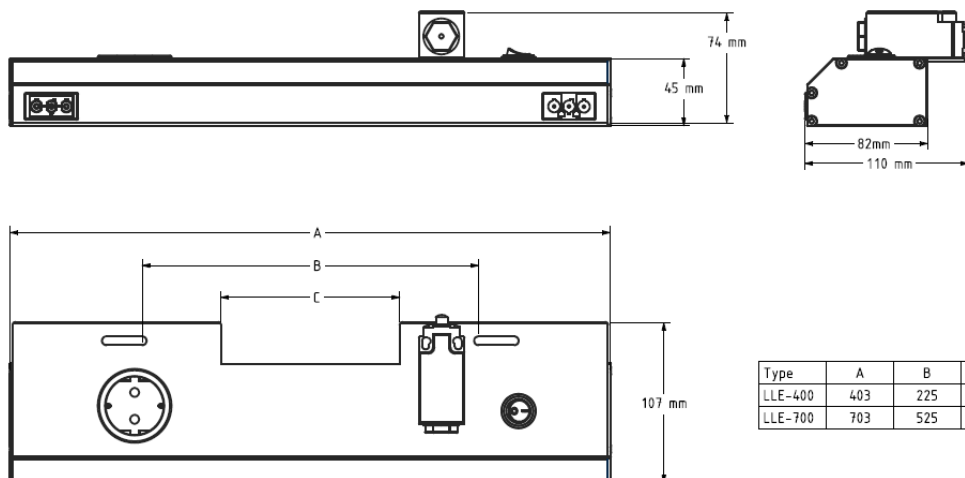


LL-N-30

Zubehör / Accessories:	Type
Netzkabel, 3 mtr., orange, einseitig Buchse Mains cable, 3 mtr., orange, plug at one side	LL-N-30
Verbindungskabel 0,6 mtr. Stecker + Buchse Connection wire 0,6 mtr. plug + socket	LL-V-06
Verbindungskabel 1,0 mtr. Stecker + Buchse Connection wire 1,0 mtr. plug + socket	LL-V-10



LL-V-06



Rev. 09/2013

LED-Schaltschrankleuchten LLE-400/700-SU

LED Enclosure Lighting LLE-400/700-SU



- **Universalspannung 100 – 240V AC 50/60Hz**
- Mit Ein/Aus-Schalter und montiertem Türenscharter
- passend für Schaltschränke ab 500 mm Breite
- Steckverbindungen für Netzkabel und Verbindungskabel
- Varianten mit Steckdose oder externem Endscharter möglich
- **Universal voltage 100 – 240V AC 50/60Hz**
- with on/off-switch and mounted door position switch
- suitably for enclosures starting from 500 mm width
- plug connections for mains cable and connection cable
- versions with plug socket or external door switch possible

Typenübersicht / Type Overview

Länge Length	mit Türenscharter with door position switch	Leistung Power Consumption
400 mm	LLE-400-SU	8W
700 mm	LLE-700-SU	16W



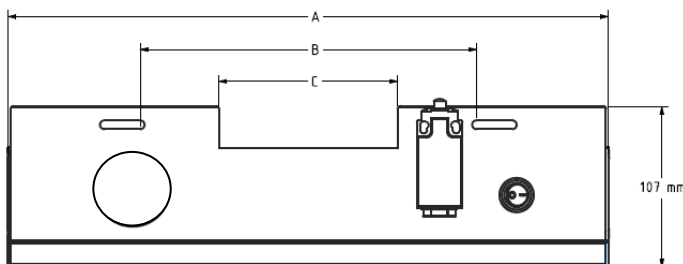
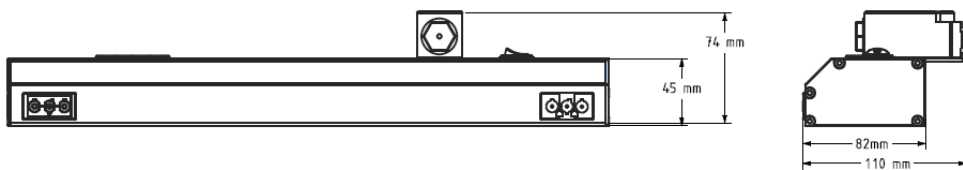
LL-N-30

Zubehör / Accessories:

	Type
Netzkabel, 3 mtr., orange, einseitig Buchse Mains cable, 3 mtr., orange, plug at one side	LL-N-30
Verbindungskabel 0,6 mtr. Stecker + Buchse Connection wire 0,6 mtr. plug + socket	LL-V-06
Verbindungskabel 1,0 mtr. Stecker + Buchse Connection wire 1,0 mtr. plug + socket	LL-V-10



LL-V-06



Type	A	B	C
LLE-400	403	225	120
LLE-700	703	525	420

Rev. 06/2015

LED-Schaltschrank-Magnet-Leuchte LLE-400-BM

LED Enclosure Magnetic Light LLE-400-BM



- Hochvolt-LED-Technik, Anschluss an 230V AC
 - Magnetbefestigung, für Schaltschränke ohne Rahmenprofil
 - mit Bewegungsmelder, 230V Steckdose und Schalter
 - passend für Schaltschränke ab 500 mm Breite
 - Steckverbindungen für Netzkabel und Verbindungskabel
- High-voltage LED technology, for 230V AC supply
 - Magnetic attachment for cabinets without frame profile:
 - with motion detector, 230V plug socket and switch
 - suitable for enclosures starting from 500 mm width
 - plug connections for mains cable and connection cable



Technische Daten Technical data	LLE-400-BM
Spannung Voltage	230V AC
Stromaufnahme Amperage	0,05 A
Leistungsaufnahme Power input	10 W
Abmessungen (L x B x H) Dimensions (L x B x H) (mm)	403 x 82 x 45
Gewicht : Weight:	0,9 kg



LL-N-30



LL-V-06



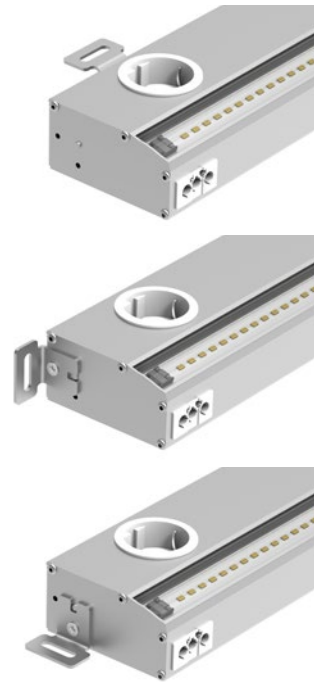
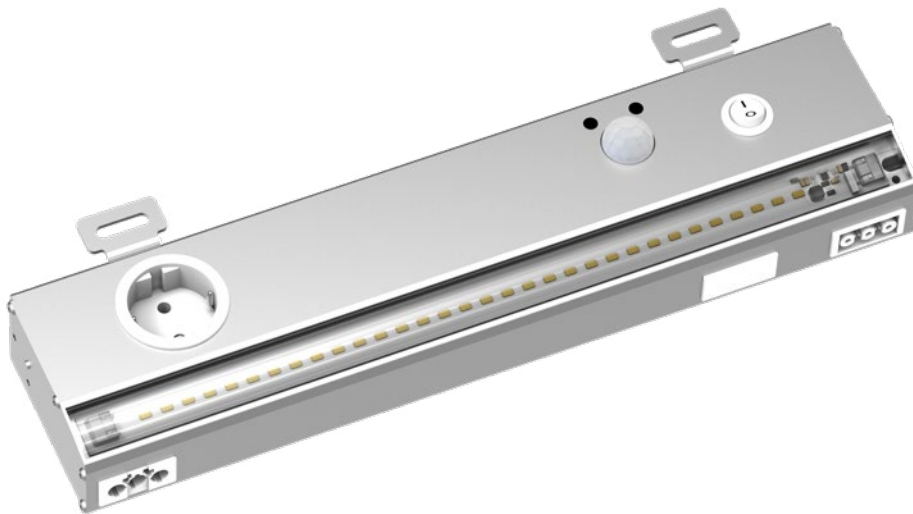
Zubehör / Accessories:	Type
Netzkabel, 3 mtr., orange, einseitig Buchse Mains cable, 3 mtr., orange, plug at one side	LL-N-30
Verbindungskabel 0,6 mtr. Stecker + Buchse Connection wire 0,6 mtr. plug + socket	LL-V-06
Verbindungskabel 1,0 mtr. Stecker + Buchse Connection wire 1,0 mtr. plug + socket	LL-V-10



Rev. 11/2013

[LED-LEUCHTEN LLX-400]

[LED LIGHTS LLX-400]



LLX-400-SW

Art.-Nr. 72 40X 7SW

Mit Türpositionsschalter
With door position switch

LLX-400-BW

Art.-Nr. 72 40X 7BW

Mit Bewegungsmelder
With motion detector

EIGENSCHAFTEN

- Viele Optionen serienmäßig
- Passend für Schaltschränke ab 500 mm Breite
- Weitbereichsspannungseingang
- Vielseitige Befestigungsmöglichkeiten
- Zwei Varianten: mit Bewegungsmelder oder Türpositionsschalter
- Mit 230 V Steckdose und Schalter
- Steckbare Zu- und Verbindungsleitungen
- Integrierte Optik
- Hohe Lebensdauer und geringe Leistungsaufnahme

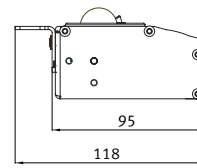
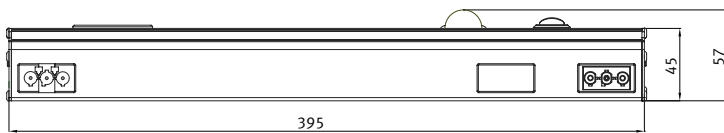
FEATURES

- Many options as standard
- Suitably for enclosures starting from 500 mm width
- Wide-range voltage input
- Versatile mounting options
- Two versions: with motion detector or door position switch
- With 230 V plug socket and switch
- Pluggable supply line and connection cable
- Integrated optics
- Long service life and low power

TECHNISCHE DATEN TECHNICAL DATA

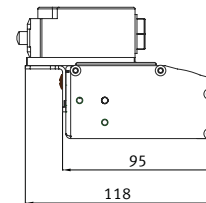
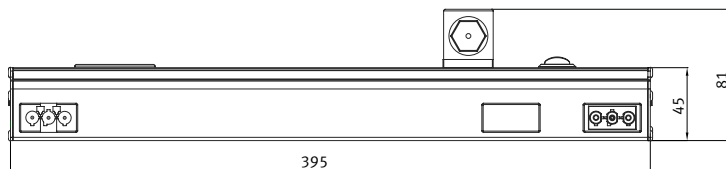
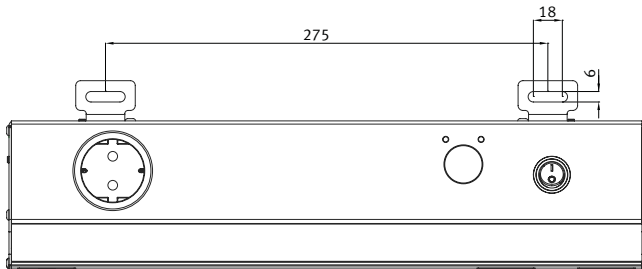
Typ Type	LLX-400-SW / LLX-400-BW
Eingangsspannung Voltage	100 – 240 V AC/DC, 50/60 Hz
Leistungsaufnahme Power consumption	13 W
Lichtleistung Luminosity	2.000 lm
Farbtemperatur Colour temperature	5.000 K
Schutzart Degree of protection	IP20
Schutzklasse Protection type	I
Anschluss Connection	GST Steckverbinder GST plug connector
Abmessungen [L x B x H] Dimensions [L x W x D]	395 x 95 x 57 mm (LLX-400-BW) 395 x 118 x 81 mm (LLX-400-SW)
Lebensdauer Service life	50.000 Std. bei 20 °C 50.000 h at 20 °C
Max. Luftfeuchtigkeit Max. humidity	90% rF (nicht kondensierend) 90% RH (non-condensing)
Befestigung Mounting	Schraubbefestigung Screw fixing
Gewicht Weight	1,1 kg
Einsatztemperatur Operating temperature	-20 bis +60 °C -20 to +60 °C
Zulassung Approval	CE, UL in Vorbereitung CE, UL in preparation
Abschaltzeit Bewegungsmelder Switch off time motion detector	5 min. (LLX-400-BW)

ABMESSUNGEN DIMENSIONS



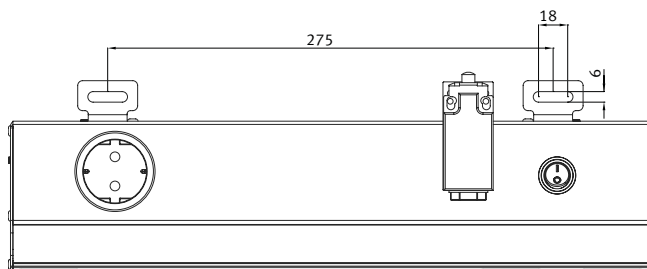
LLX-400-BW

Alle Maße in mm
All dimensions in mm






LLX-400-SW

Alle Maße in mm
All dimensions in mm



ZUBEHÖR ACCESSORIES

Typ Type	Beschreibung Description	Artikelnummer Part number	
LL-N-30	Netzzuleitung, einseitig mit Stecker, orange, 3 m Power supply cable, one side with plug, orange, 3 m	72 30N 000	
LL-V-06	Verbindungskabel, beidseitig mit Stecker, orange, 0,6 m Connection cable, on both sides with plug, orange, 0,6 m	72 06V 000	
LL-V-10	Verbindungskabel, beidseitig mit Stecker, orange, 1 m Connection cable, on both sides with plug, orange, 1 m	72 10V 000	

LIEFERUMFANG

- LED-Leuchte
- Befestigungsschrauben
- Betriebsanleitung

SCOPE OF SUPPLY

- LED light
- Fixing screws
- Instruction manual