



Quellstein Leuchte spring-led, 24 V, 6 W - NEU

Fountain stone light spring-led, 24 V, 6 W - NEW

Luminaire pour fontaine en pierre Quell-Star - NOUVEAU

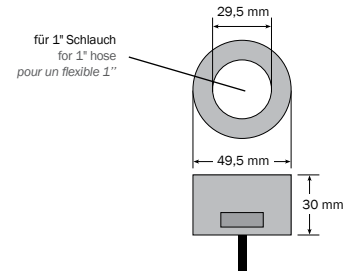
dot-spot®
Akzente setzen!



- LED Ringleuchte zur effektvollen Beleuchtung des Wasseraustrittes von Quellsteinen und Wasserspielen
- Trockenlaufsicher, THERMOPROTECT-System verhindert die Überhitzung bei Betrieb ohne Wasser
- Außendurchmesser 50 mm, für 1" Schlauch. Die Ringleuchte wird einfach auf den Schlauch gesteckt
- 5 m Anschlusskabel mit offenem Ende, oder M12 Steckverbinder, kompatibel mit den dot-spot Multiboxen
- Temperaturbereich - 25 °C bis +50 °C

- LED ring light for the effective illumination of the water outlet of fountain stones waterworks
- Dry-run protected, THERMOPROTECT system avoids overheating in case of operation without water
- Outside diameter 50 mm, for 1" hose. The ring light is just attached to the hose
- 5 m connection cable with open end, or M12 connector, compatible with the dot-spot multi boxes
- Temperature range from - 25 °C to +50 °C

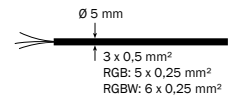
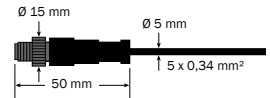
- Luminaire LED en anneau pour un éclairage à effets de la sortie d'eau des fontaines en pierre et des jeux d'eau
- Avec sa protection anti-marche à sec, le système THERMOPROTECT empêche toute surchauffe par une marche sans eau
- Diamètre extérieur de 50 mm, pour un flexible 1". Il suffit d'enficher le luminaire sur le flexible
- Câble de connexion de 5 m à l'extrémité ouverte ou d'un connecteur M12, compatible avec les multi-boîtes dot-spot
- Plage de température de - 25 °C à +50 °C



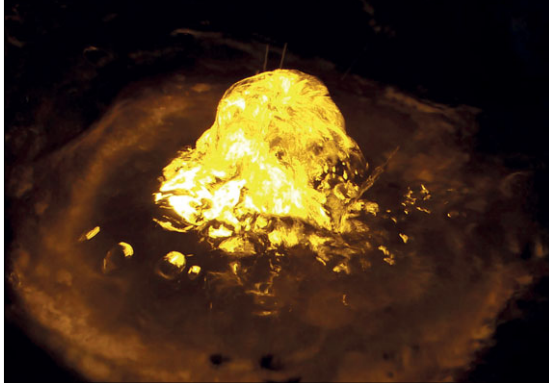
Art.-No.	Model	☰	⚡	Watt	◡
spring-led					
20600.XXX.XX	qs 6	V4A/316L	24 V DC	6 W	120°

Art.-No.	💡	∅	CRI
XXXX.833.XX	☑ warm white, 3300 K	525 lm	>80
XXXX.862.XX	☑ cool white, 6200 K	599 lm	>80

Art.-No.	🔌
XXXX.XXX.33	5 m —
XXXX.XXX.42	5 m —



spring-led warm white



spring-led cool white