

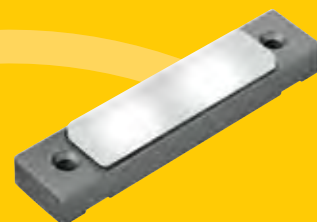


TSL - Bewährter Partner Deiner Sinne

See it!



- Werkzeugmaschinen
- Montagetechnik



LED-Miniaturleuchte TL83

MINIMALE GRÖSSE
- MAXIMALE LEISTUNG



LED-MINIATURLEUCHE TL83

Die TL83 wurde entwickelt um in kleinen Arbeitsumgebungen eine platzsparende Beleuchtungslösung anzubieten. Dank der vollvergossenen Elektronik ist sie optimal gegen Schock und Vibration geschützt. Zusätzlich erfüllt sie die Schutzart IP67. Diese Features ermöglichen den Einsatz der TL83 als Beleuchtungsquelle auch in kritischen Umgebungen wie Werkzeugmaschinen. Um eine einfache Anschlussmöglichkeit zu gewährleisten ist außerdem eine direkte Ansteuerung über einen SPS-Ausgang oder ein Feldbusmodul möglich.

BAUREIHE HPLS

PRODUKTEIGENSCHAFTEN

- Schock- und vibrationsfest
- Schutzart IP67
- Anschließbar an SPS-Ausgang oder Feldbusmodul
- Lebenszeit bis zu 50.000 Betriebsstunden
- Serielle Verkabelung möglich

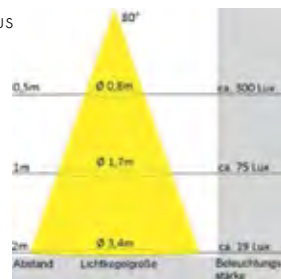
TECHNISCHE DATEN UND EIGENSCHAFTENLISTE

ELEKTRISCHE DATEN	ABDECKUNGEN	GEHÄUSE	ANSCHLUSSVARIANTE	LINSEN- UND LED
24V DC, 140mA, 4W	2-Scheiben-Sicherheitsglas transparent oder mit Dispersionsfolie	Aluminium	Industriesteckverbinder M12 M8-Flanschstecker Aderendhülse	80°-Linse, ESG 120°-Linse, VSG matt

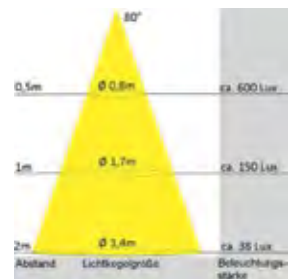
LICHTTECHNISCHE DATEN

Lichtfarbe: kaltweiß
Leuchtstärke: s. Grafik

TL83 diffus



TL83 klar



TSL-ESCHA GmbH

Elberfelder Str. 1 | 58553 Halver | Deutschland
Tel.: +49 2353 66796-0 | Fax: +49 2353 66796-799

TSL S.A.

Rue du Stand 63 | 2800 Delémont | Schweiz
Tel.: +41 32 4244-701 | Fax: +41 32 4244-799

info@tsl-escha.com · www.tsl-escha.com

MEIN ARBEITSPLATZ,
MEIN LICHT.



TSL - ein Partner der TURCK Gruppe.

MINIATURLEUCHTEN

■ BAUREIHE TL83

Die TL83 wurde entwickelt, um in kleinen Arbeitsumgebungen eine platzsparende Beleuchtungslösung zu realisieren. Sie erfüllt die Schutzart IP67. Das Gehäuse besteht aus Aluminium Druckguss. Diese Features ermöglichen den Einsatz der TL83 als Beleuchtungsquelle auch in kritischen Umgebungen.

Typische Einsatzbereiche

- Maschinenbau:** Die kleine und robuste Bauform ermöglicht den Einsatz in sehr kompakten Werkzeugmaschinen.
- Lokomotiven:** In Außenbereichen wird die Leuchte zur Orientierung an Stufen und in Arbeitsbereichen eingesetzt.
- Schienenfahrzeuge:** Als Einbauvariante wird die Leuchte im Türeinstiegsbereich und als Trittstufenleuchte verwendet. In Schlafwagen als Orientierungsleuchte.
- Sonderfahrzeuge:** Die kompakte Bauform und die Schutzart IP67 erlauben den Einsatz als Umfeld-Beleuchtung von z. B. Baustellenfahrzeugen oder als Stützenbeleuchtung für Feuerwehrfahrzeuge.

TL83 24V_{DC} - EINSCHIEBEN-SICHERHEITSGLAS KLAR

Nennspannung	24 V _{DC}	Gehäusematerial	Aluminium Druckguss
Nennstrom	140mA	Temperaturbereich	-40 bis 50°C
Nennleistung	4W	Schutzart	IP67



Artikel-Nr.	Gehäusefarbe	Lichtfarbe	Anschlussvariante	Abmessungen	Beschreibung	Lichttechnische Daten	
						Abstand	Beleuchtungsstärke
8701621	grün-grau	kaltweiß 6.500K	500mm PUR-Kabel mit M12-Industriesteckverbinder	120x25,5x 13mm	80°-Linse, Einscheiben-Sicherheitsglas	0,5 m	577 lux
						1,0 m	144 lux
						2,0 m	36 lux
8701623	grün-grau	kaltweiß 6.500K	M8-Flanschstecker	120x25,5x 13mm	80°-Linse, Einscheiben-Sicherheitsglas	0,5 m	577 lux
						1,0 m	144 lux
						2,0 m	36 lux
8701619	grün-grau	kaltweiß 6.500K	2.000mm PUR-Kabel, Aderendhülse	120x25,5x 13mm	80°-Linse, Einscheiben-Sicherheitsglas	0,5 m	577 lux
						1,0 m	144 lux
						2,0 m	36 lux
8701966	grün-grau	kaltweiß 6.500K	2.000mm Tenuis-Kabel, Aderendhülse	120x25,5x 13mm	80°-Linse, Einscheiben-Sicherheitsglas	0,5 m	577 lux
						1,0 m	144 lux
						2,0 m	36 lux

TL83 24V_{DC} - VERBUNDSICHERHEITSGLAS MATT

Nennspannung	24 V _{DC}	Gehäusematerial	Aluminium Druckguss
Nennstrom	140mA	Temperaturbereich	-40 bis 50°C
Nennleistung	4W	Schutzart	IP67



Artikel-Nr.	Gehäusefarbe	Lichtfarbe	Anschlussvariante	Abmessungen	Beschreibung	Lichttechnische Daten	
						Abstand	Beleuchtungsstärke
8701622	grün-grau	kaltweiß 6.500K	500mm PUR-Kabel mit M12-Industriesteckverbinder	120x25,5x 13mm	120°-Linse, Verbundssicherheitsglas matt	0,5 m	300 lux
						1,0 m	75 lux
						2,0 m	19 lux
8701624	grün-grau	kaltweiß 6.500K	M8-Flanschstecker	120x25,5x 13mm	120°-Linse, Verbundssicherheitsglas matt	0,5 m	300 lux
						1,0 m	75 lux
						2,0 m	19 lux
8701620	grün-grau	kaltweiß 6.500K	2.000mm PUR-Kabel, Aderendhülse	120x25,5x 13mm	120°-Linse, Verbundssicherheitsglas matt	0,5 m	300 lux
						1,0 m	75 lux
						2,0 m	19 lux
8702029	grün-grau	kaltweiß 6.500K	3.000mm PUR-Kabel, Aderendhülse	120x25,5x 13mm	120°-Linse, Verbundssicherheitsglas matt	0,5 m	300 lux
						1,0 m	75 lux
						2,0 m	19 lux

■ BAUREIHE TL80

Die TL80 kommt überwiegend im Bahnbereich mit Bord-Netzen von 110VAC zum Einsatz. Das Gehäuse besteht aus Kunststoff. Aufgrund der geringeren Leistung gegenüber der TL83 wird die Leuchte überwiegend als Orientierungsbeleuchtung verwendet.

TL80 110V_{DC}

Nennspannung	110 V _{DC}	Gehäusematerial	PA6GF15
Nennstrom	35mA	Temperaturbereich	-40 bis 50°C
Nennleistung	2,5W	Schutzart	IP67



Artikel-Nr.	Gehäusefarbe	Lichtfarbe	Anschlussvariante	Abmessungen	Beschreibung	Lichttechnische Daten	
						Abstand	Beleuchtungsstärke
8703418	schwarz	kaltweiß >5.300K	2.000mm Tenuis-Kabel, Aderendhülse	120x25x 24,3mm	3 LED's, Verbundssicherheitsglas matt	0,5 m	160 lux
						1,0 m	40 lux
						2,0 m	10 lux
8702347	schwarz	kaltweiß >5.300K	270mm Tenuis-Kabel mit M12-Steckverbinder	120x25x 24,3mm	2 LED's, Verbundssicherheitsglas matt	0,25 m	150 lux
						0,5 m	43 lux
						1,0 m	10 lux
8607032	schwarz	kaltweiß >5.300K	180mm Tenuis-Kabel mit WAGO-Stecker	120x25x 24,3mm	2 LED's, Einscheiben- Sicherheitsglas klar	0,25 m	205 lux
						0,5 m	60 lux
						1,0 m	15 lux

TSL-ESCHA GmbH

Elberfelder Str. 1 | 58553 Halver | Deutschland
Tel.: +49 2353 66796-0 | Fax: +49 2353 66796-799

info@tsl-escha.com · www.tsl-escha.com

SEE IT!

TSL - ein Partner der TURCK Gruppe.

