

5 Jahre
Garantie

IndustryLUX TUBOLA

NEU

Einsatzbereiche
Lager / Kühllager
Werkstätten
Tiefgaragen
Lebensmittel-
industrie



auch in warmweiß

2400 K
2700 K
3000 K

wählbare Lichtfarbe
dank Schiebe-
schalter

UV-beständig

und mit
Druckausgleichsmembran

**witterungs-
beständig**

4000 K
5000 K
6500 K

wählbare Lichtfarbe
dank Schiebe-
schalter

Highlights

schnelle
werkzeuglose
Montage mit
**Quick-Snap-
Clips**

**mehr
Montage-
freiheit**

passend für Standard-
Rohrschellenmaß

**durchgangs-
verdrahtet**

bis zu
104 Tubola 1500 K3
(pro B16A)



TUBOLA X

Technische Daten

Leuchtenlichtstrom	bis zu 7.000 lm
Systemleistung	12 - 45 W
Lichtausbeute	bis zu 156 lm/W
Abstrahlwinkel	130°
Farbtemperatur	2400 2700 3000 4000 5000 6500 K
Schaltzyklen	> 500.000
Farbwiedergabeindex	> 80
Farbtoleranz	< 5 SDCM
Lebensdauer	> 50.000 h [L80, B10]
Gewicht	0,45 - 1,0 kg
Nennspannung	220 - 240 V AC/DC, 50/60 Hz
Zulässige Umgebungstemperatur	-25°C bis +50°C
Durchgangsverdrahtung	3 x 1,5 mm ² 5 x 1,5 mm ² (DALI)
Anschluss	mit Klemme, 3-/5-polig
UV-beständig	ja
Dimmbar	DALI optional
Schutzart	IP 65
Schlagfestigkeit	IK 08 IK 03 bei TUBOLA X
Einsatz im Lebensmittelbereich	ja
Abdeckung	diffus
Gehäusefarbe	weiß
Gehäusewerkstoff	PC PMMA (TUBOLA X)
Leuchten pro Leitungsschutz B10A	115 (12 W) 94 (19 W) 83 (25 W) 65 (30 W) 46 (45 W)
Leuchten pro Leitungsschutz C10A	173 104 83 65 46
Leuchten pro Leitungsschutz B16A	185 151 132 104 74
Leuchten pro Leitungsschutz C16A	276 166 132 104 74
Geeignet als Notleuchte	ja
Schutzklasse	II

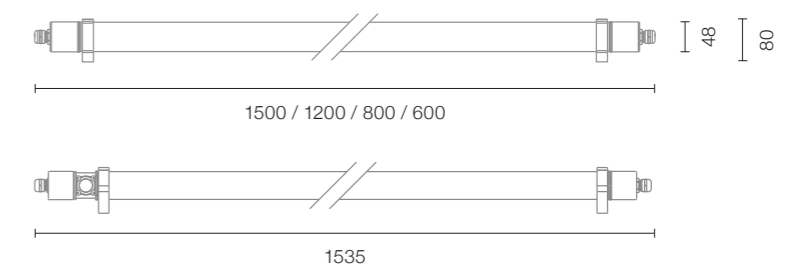
Feuchtraum

**Integrierter
Bewegungsmelder**
in TUBOLA MOTION



Abmessungen L x Ø (H) in mm

1535 / 1500 / 1200 / 800 / 600 x Ø48 (80)



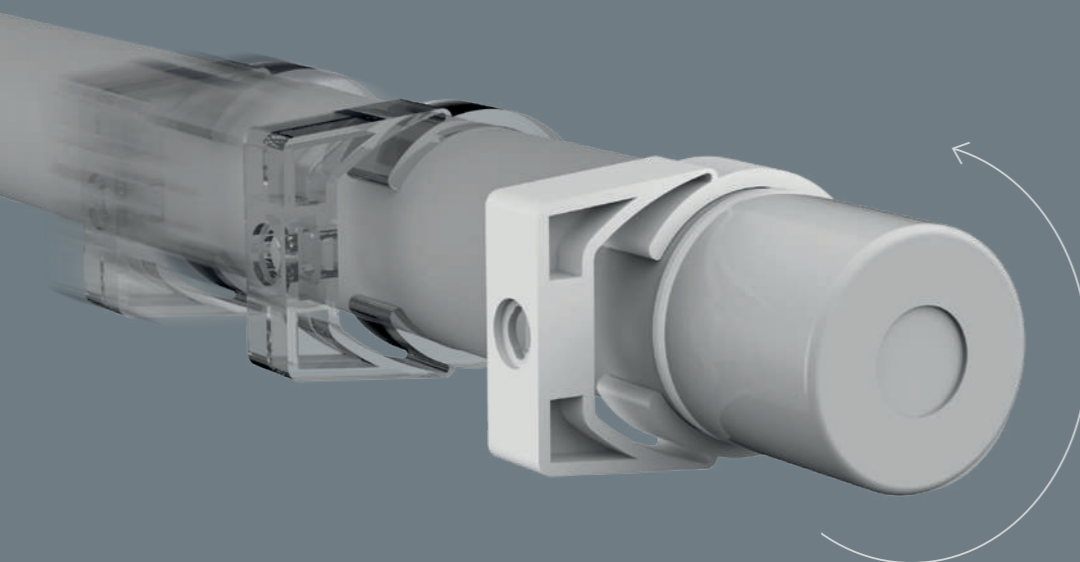
Detaillierte Informationen finden Sie
in der Bestellübersicht auf Seite 56.

Montage

Unschlagbar flexibel. Dank der beiliegenden Befestigungsklemmen mit Schnellverschluss ist eine einfache und schnelle Montage an Wand oder Decke möglich. Vorhandene Bohrlöcher können zur Montage verwendet und die Leuchte über die komplette Länge fixiert werden.

Alternativ nutzen Sie passendes Befestigungsmaterial entsprechend dem **Industriestandard Ø50 mm.**

Für mehr Sicherheit und **Diebstahlschutz**, ist die Montage mit Edelstahlschellen möglich.



360° drehbar

Abstrahlrichtung frei einstellbar.

Deckenaufhellung

Mit der umlaufenden Polycarbonat-abdeckung wird eine besonders breite Abstrahlcharakteristik begünstigt, die einen Teil des Lichts an die Decke abgibt.

D-Kennzeichnung

für feuergefährdete Betriebsstätten.

Integrierter Bewegungsmelder
in TUBOLA MOTION

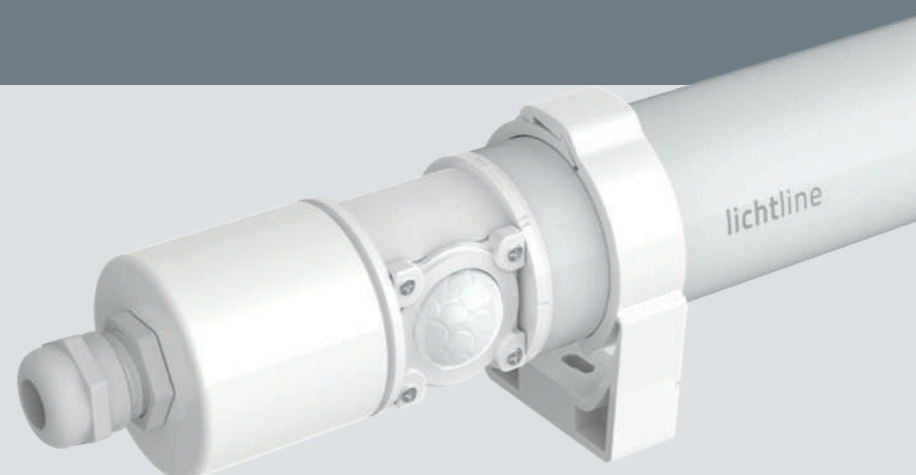
PIR-Sensor

Erfassungswinkel 130 x 100°

max. Höhe 6 m,
Erfassungsbereich 13 x 7 m
bei Einbauhöhe 3 m

Einstellmöglichkeit

Leuchtdauer



TUBOLA X

Für noch mehr Einsatzmöglichkeiten gibt es die TUBOLA DALI und TUBOLA PLUS DALI jetzt auch als X-Version mit PMMA Gehäuse. Durch die neuen Resistenzen erschließen sich Ihnen noch mehr Anwendungsoptionen.

NEU

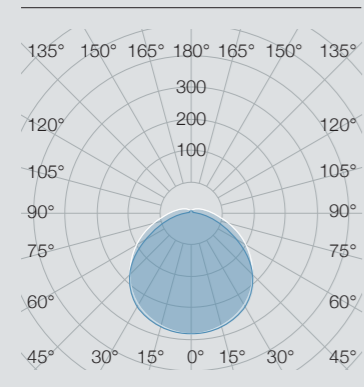


Die bewährte TUBOLA gibt es jetzt auch in einer warmweißen Variante. Die Lichtfarbe der **TUBOLA W3** kann mit einem Schiebeshalter zwischen

2400 K 2700 K 3000 K

beliebig verstellt werden und lässt ihre Umgebung in einem stilvollen Licht erstrahlen.

Lichtverteilungskurve



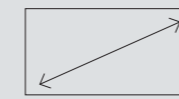
IndustryLUX TUBOLA

Drei Farben für bunte Szenarien

Für **spezielle Einsatzbereiche** eignet sich besonders die IndustryLUX TUBOLA 1500 in den **Farben blau, rot oder grün**. Durch die Umfassung der LEDs mit einer diffusen Polycarbonat-Röhre wird das Licht gleichmäßig verteilt und eine individuelle farbliche Atmosphäre geschaffen.



Lichtberechnungsbeispiel



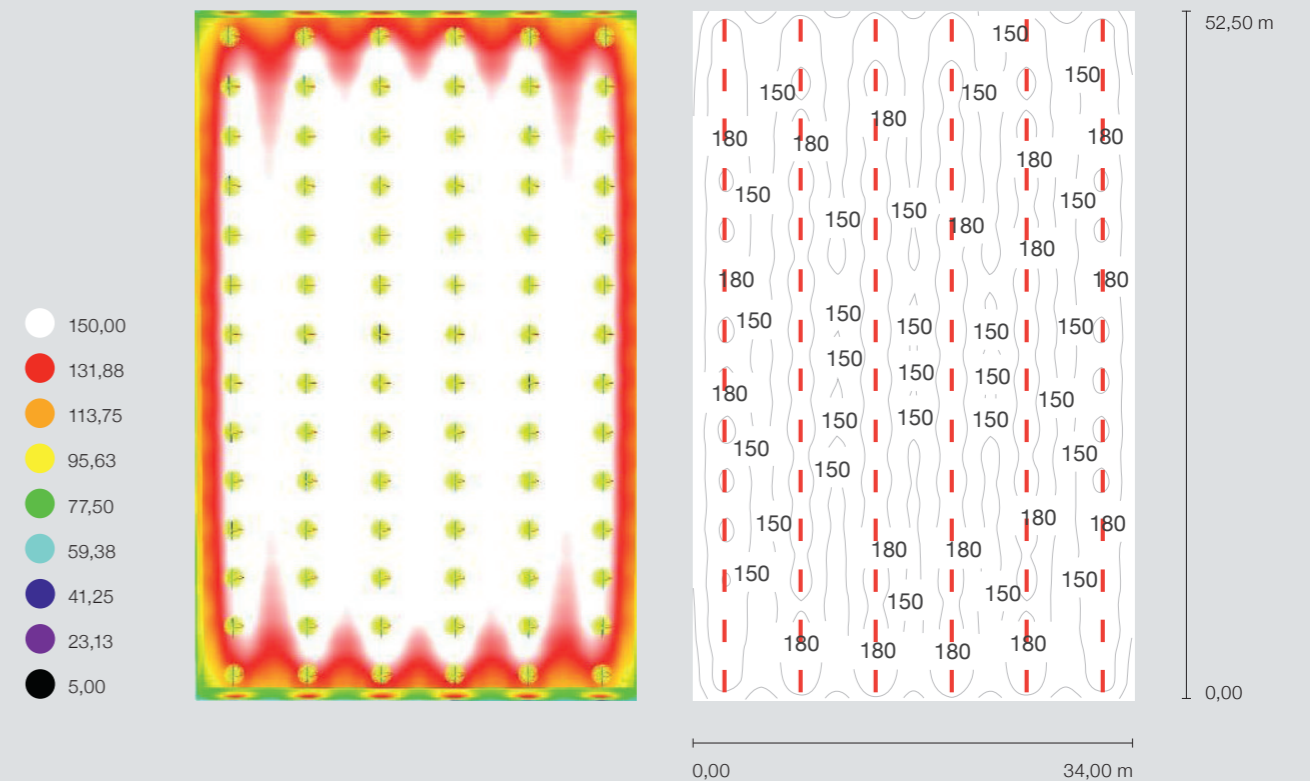
Hallengröße
34,00 x 52,50 m



Raumhöhe
4,00 m



Montagehöhe
4,00 m



	E_m [lx]	g_t
Nutzebene	161	0,610





Leuchtenstückliste

Bezeichnung	Stück	ϕ (Leuchte) [lm]	Gesamt [lm]	P [W]	Gesamt P (W)
TUBOLA 1500 K3	84	4.200	352.800	30	2.520

IndustryLUX TUBOLA

Produkt	Art.-Nr.	EAN		lm	Watt	Δ°	L x B x H in mm
TUBOLA 1500 K3 PLUS	811595450039	4260374014485	4000 K 5000 K 6500 K	7.000	45	130°	1500 x Ø48 (80)
TUBOLA 1500 K3 PLUS DALI	811595450057	4260374015116	4000 K 5000 K 6500 K	7.000	45	130°	1500 x Ø48 (80)
TUBOLA 1500 K3	811595300022	4260374014102	4000 K 5000 K 6500 K	4.200	30	130°	1500 x Ø48 (80)
TUBOLA 1500 K3 DALI	811595300056	4260374015109	4000 K 5000 K 6500 K	4.200	30	130°	1500 x Ø48 (80)
TUBOLA 1200 K3	811295250084	4260374016960	4000 K 5000 K 6500 K	3.500	25	130°	1200 x Ø48 (80)
TUBOLA 800 K3	810840200021	4260374013815	4000 K 5000 K 6500 K	2.600	19	130°	800 x Ø48 (80)
TUBOLA 600 K3	810640120020	4260374013808	4000 K 5000 K 6500 K	1.600	12	130°	600 x Ø48 (80)
TUBOLA 1500 K3 X PLUS DALI	811595450079	4260374016120	4000 K 5000 K 6500 K	7.000	45	130°	1500 x Ø48 (80)
TUBOLA 1500 K3 X DALI	811595300078	4260374016113	4000 K 5000 K 6500 K	4.200	30	130°	1500 x Ø48 (80)
TUBOLA 1500 W3	811595300089	4260374017127	2400 K 2700 K 3000 K	4.200	30	130°	1500 x Ø48 (80)
TUBOLA 1500 MOTION	811550300059	4260374015284	5000 K	4.200	30	130°	1535 x Ø48 (80)
TUBOLA 1500 RED	811515320017	4260374013655	rot	1.850	30	130°	1500 x Ø48 (80)
TUBOLA 1500 GREEN	811516320018	4260374013662	grün	2.450	30	130°	1500 x Ø48 (80)
TUBOLA 1500 BLUE	811514320019	4260374013679	blau	900	30	130°	1500 x Ø48 (80)

 Lieferumfang: inkl. 2x Montageclip und Kabelverschraubung M20

Zubehör	Art.-Nr.	EAN	L x B x H mm
 Seilabhangung 1x 2 m	724786020029	4260374015260	2000
 Montageclip aus Edelstahl V2A (2er-Set)	829702290042	4260374016106	
 Druckausgleich-Kabelverschraubung	478184200034	4260374015093	
 Montageplatte für 2-3 Leuchten	474459060033	4260374014751	418 x 222 x10

lichtline GmbH
Weiherstraße 25
95448 Bayreuth

fon +49 (0) 921 5073789 – 10
fax +49 (0) 921 5073789 – 29
vertrieb@lichtline.com

www.lichtline.com

Ihr **lichtline** Premium-Partner

C+R Automations- GmbH
Nürnberger Straße 45
90513 Zirndorf

Tel. +49 (0)911 656587-0
info@craction.de
www.craction.de