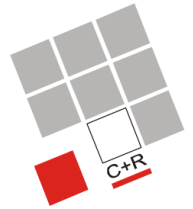


# 3-Kanal LED-Dimmer **DIMM-3xPWM-24-3x4A-CR**



## Technische Daten

geeignet für	LED 24VDC
max. Leistung	96W je Kanal (3-Kanal-Dimmer - 3x +24VDC)
Max. Schaltstrom	4A je Kanal (3-Kanal-Dimmer - 3x +24VDC)
Anschluß	einseitig steckbar über M12-Buchse 4polig und M12-Stecker 4polig
Gehäuse	Kunststoff Polypropylen - Dichtung TPE
Maße	85x85x51mm (LxBXH)
Schutzart	IP20 (Poti) - IP67 (Gehäuse)
Montage	ideal für ALU-Profile
Zubehör	Schnellmontagebügel (optional)
Temperatur	-10°C ... +60°C

## Funktion

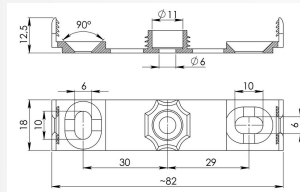
Der einstellbare PWM-Dimmer ist mit 3 Potis ausgestattet. Einzelfarben, wie z.B. RGB sind getrennt von einander individuell einzeln dimmbar.

## Sicherheitshinweis

Bei direkter Auswirkung auf die Personensicherheit ist die Anwendung dieser Produkte untersagt.

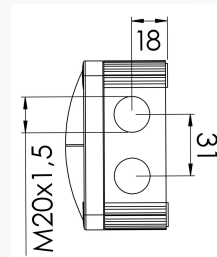
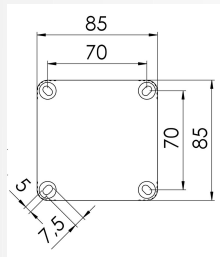
## Ausstattung

M12-Stecker	3 Eingänge für je +24VDC
M12-Buchse	3 Ausgänge für 3 LED je +24VDC
Schalter	optional lieferbar
3 Drehpoti	3x stufenloses Dimmen 0 bis 100%
Zubehör	Schnellmontagebügel SMB 108/206/118



## Belegung

M12-Stecker	PIN1(+) PIN4(+) PIN2(+) PIN3(-)
M12-Buchse	PIN1(+) PIN4(+) PIN2(+) PIN3(-)



## C+R Automations- GmbH

Nürnberger Straße 45 Tel. +49 (0)911 656587-0  
90513 Zirndorf Fax +49 (0)911 656587-99

E-Mail: [info@crautomation.de](mailto:info@crautomation.de)  
[www.crautomation.com](http://www.crautomation.com)

Änderungen vorbehalten